

ООО "СиТек"

УТВЕРЖДАЮ

зам. генерального директора

ООО "СиТек"

_____ С.В. Заречнев

« ____ » _____ 2018 г.

Программное обеспечение «Тринити»

Руководство по установке прошивки на терминальное устройство

й

СОГЛАСОВАНО

СОГЛАСОВАНО

_____ И.О. Фамилия

_____ И.О. Фамилия

« ____ » _____ 2018 г.

« ____ » _____ 2018 г.

Пояс примеч.

Стр. №

СОДЕРЖАНИЕ

Аннотация	3
Требования к аппаратным и программным средствам.....	3
Инструкция по установке.....	4

Подпись и дата

Имя и № лист

Взам. имя и №

Подпись и дата

Имя и №

30289742.0001 01 И3 02

Изм.	Лист	№ докум.	Подп.	Дата

Разраб.				
Пров.				
Н. Контр.				
Утв.				

Программное обеспечение
«Тринити»
Руководство пользователя

Лит.	Лист	Листов
	2	9

ООО «СиТек»

АННОТАЦИЯ

Документ содержит инструкции по установке прошивки с помощью внешнего накопителя Flash-USB. В руководстве приведены условия выполнения программы, состав дистрибутива и инструкции по установке.

Данное руководство предназначено для пользователей, имеющих квалификацию администраторов.

ТРЕБОВАНИЯ К АППАРАТНЫМ И ПРОГРАММНЫМ СРЕДСТВАМ

Рабочее место пользователя должно включать следующее оборудование и программное обеспечение:

- Терминал пользователя;
- Устройства ввода/вывода (клавиатура, мышь);
- Монитор;
- Программное обеспечение «Тринити».

В качестве терминала могут использоваться специализированные устройства, а также персональные компьютеры, отвечающие минимальным требованиям, представленным в таблице.

Для установки прошивки требуется возможность загрузки с внешнего накопителя.

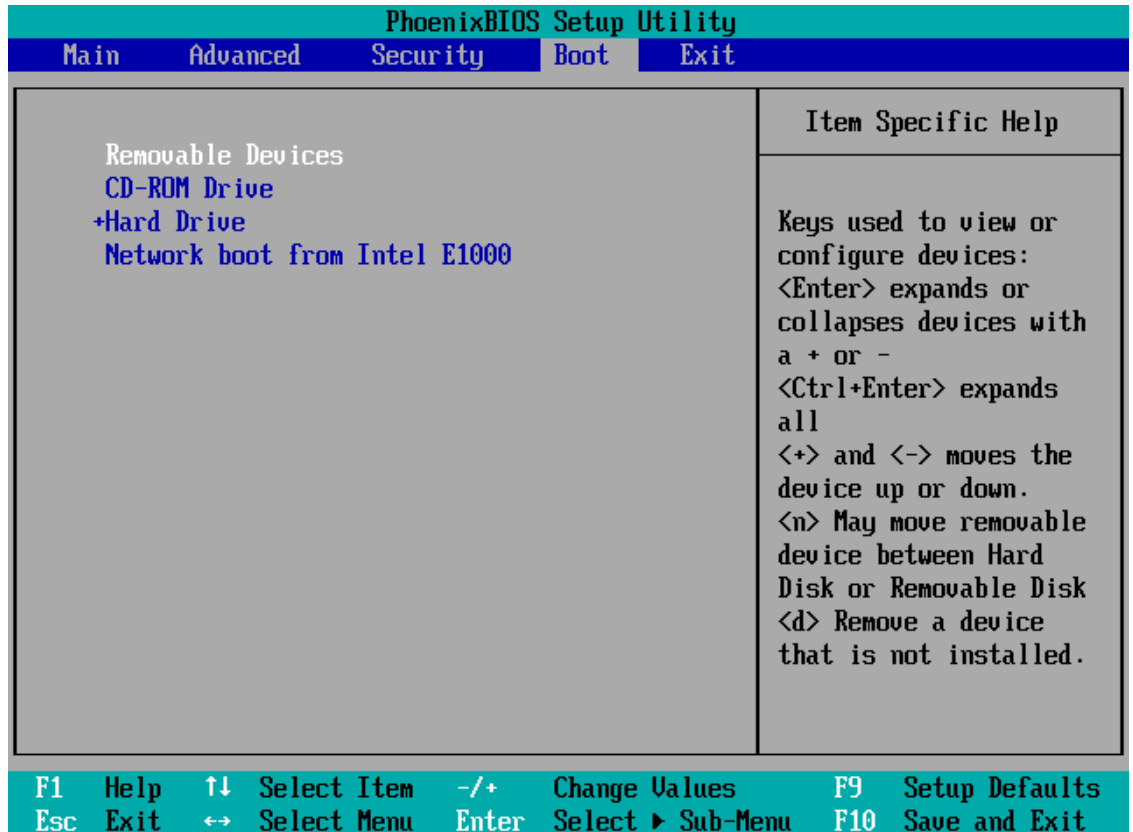
Параметр	Значение
Частота процессора, ГГц	от 1
ОЗУ, Гб	от 2
Платформа	x86
Диск	от 2 Гб

Изм. №	Изм. № л/бп	Взам. инв. №	Полпмсч. и п/ата	Полпмсч. и п/ата
--------	-------------	--------------	------------------	------------------

Изм.	Лист	№ докум.	Подп.	Дата	30289742.0001 01 ИЗ 02	Лист
						3

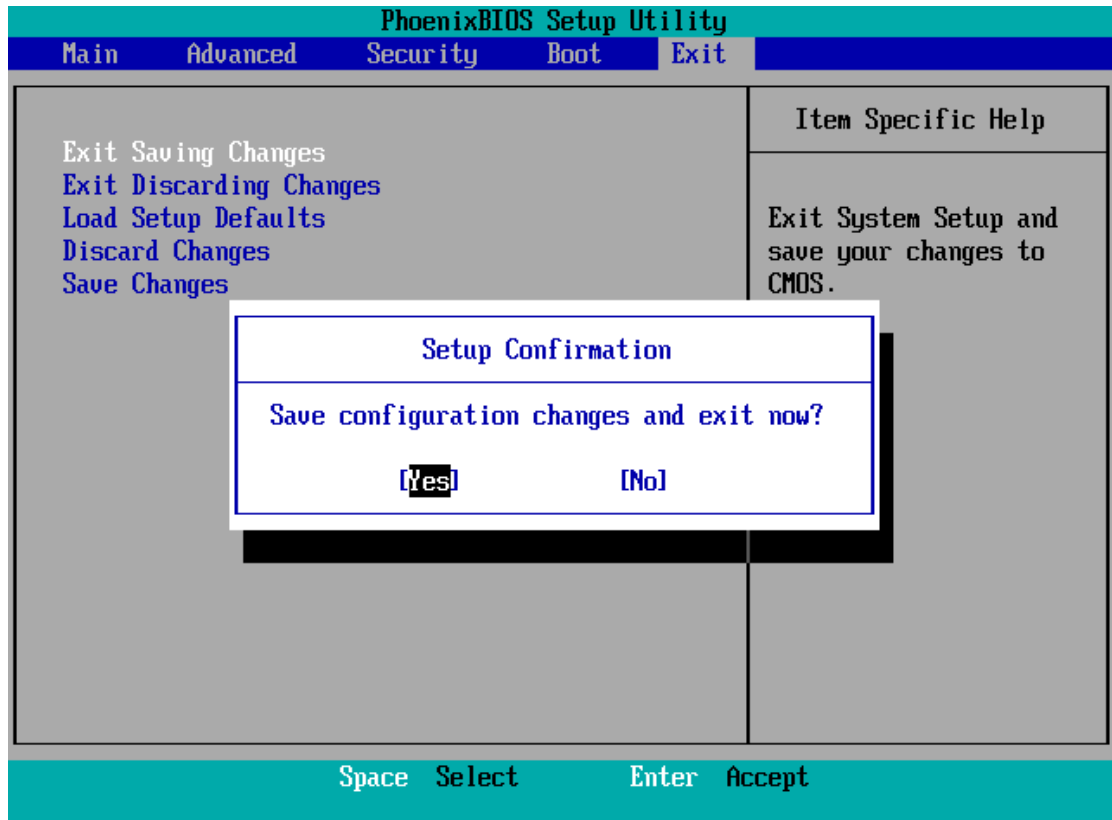
ИНСТРУКЦИЯ ПО УСТАНОВКЕ

1. Скачать/Получить дистрибутив прошивки (firmware_terminal_installer.iso)
2. Записать образ (firmware_terminal_installer.iso) на флешку с помощью программы создания загрузочной флешки, например, Rufus
3. Подключить флешку к компьютеру. Включить компьютер, выбрать в биосе (BIOS) способ загрузки с флеш-накопителя (USB). Загрузиться с флешки. На рисунке пример выбора загрузки с флешки в Phoenix BIOS

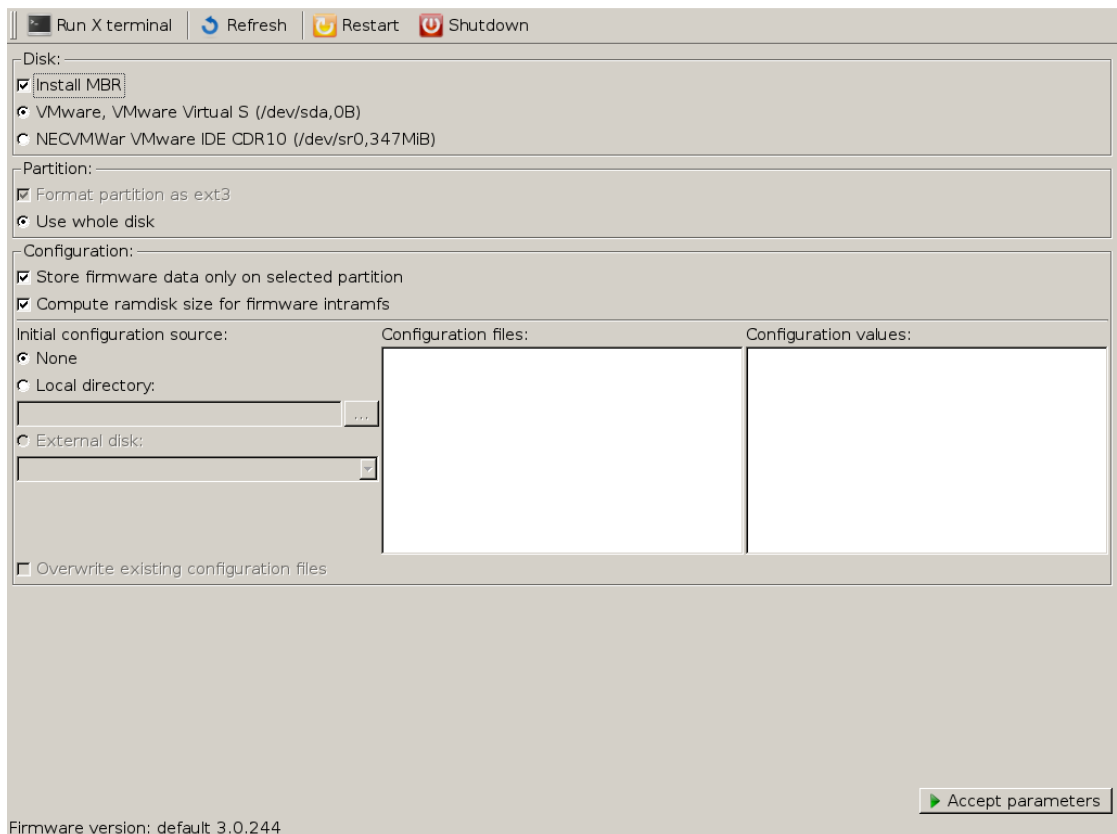


Имя №	Поллинь и патя
Разм имя №	Имя № лубл
Поллинь и патя	
Имя №	

Изм.	Лист	№ докум.	Подп.	Дата	30289742.0001 01 ИЗ 02	Лист
						4

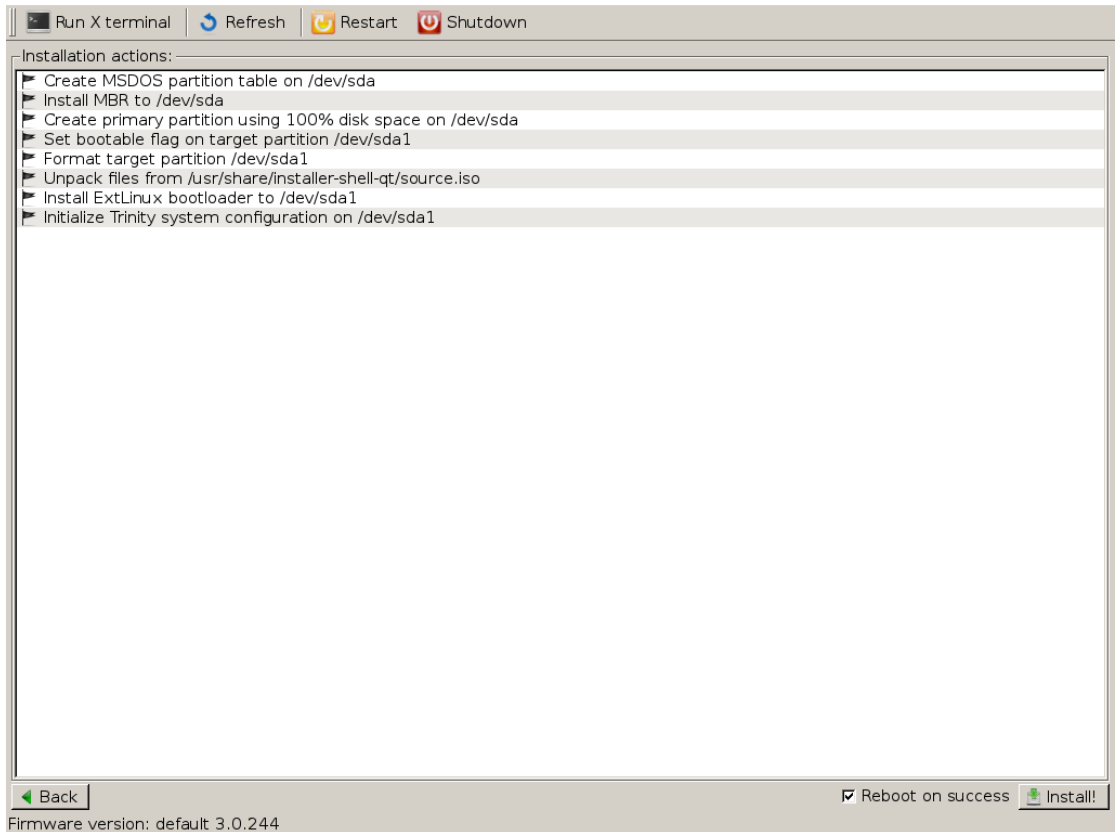


4. В установщике выбрать на какой диск установить, выбрать весь диск (Use whole disc). Применить выбранные параметры (Accept parameters).

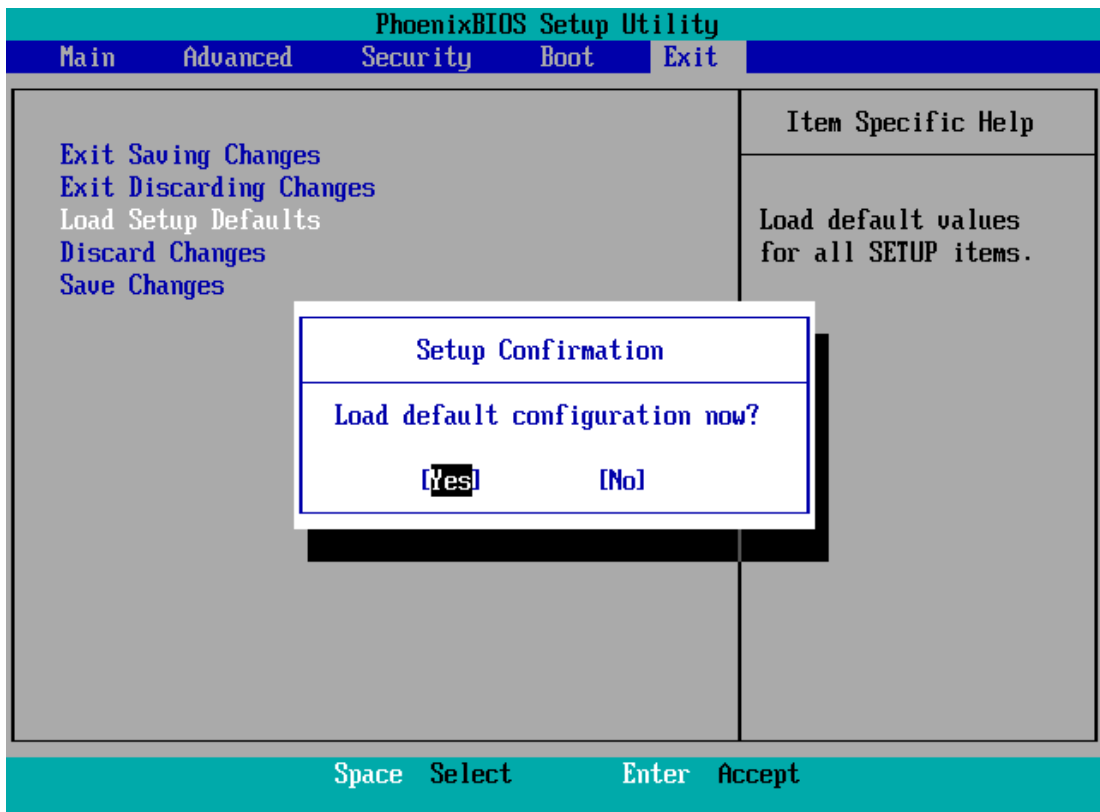


5. Установить флажок "Reboot on success". Нажать кнопку установить (Install!)

Имя № п/п	Подпись и дата
Имя № п/п	Имя № п/п
Имя №	Имя №
Имя №	Имя №
Имя №	Имя №

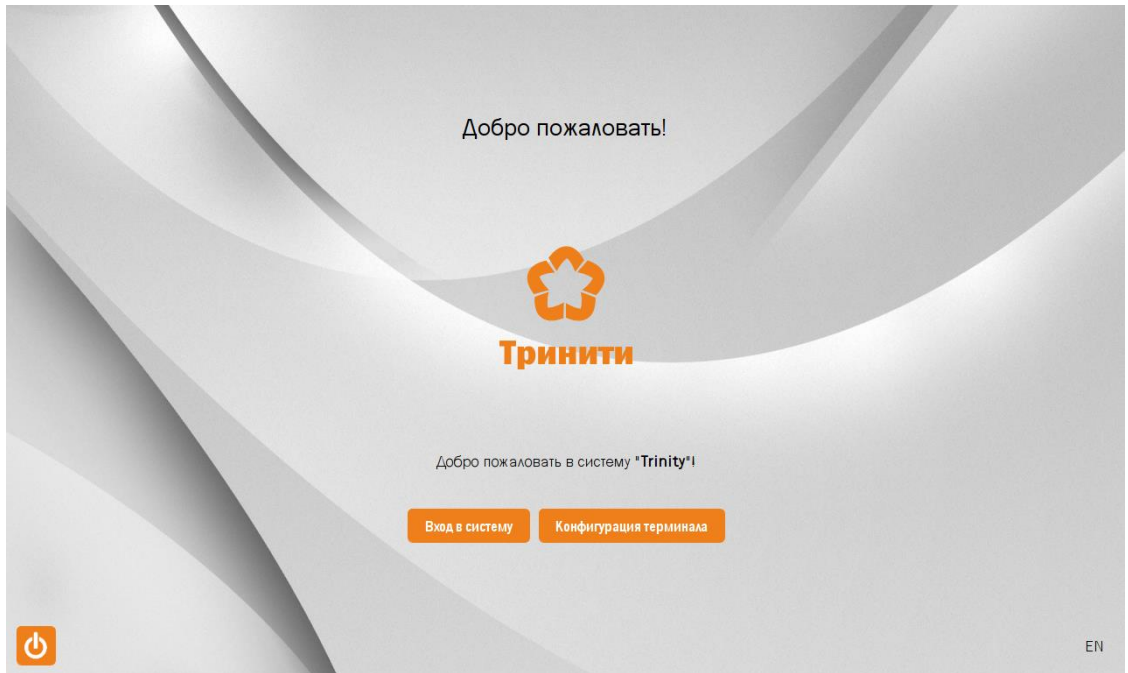


6. После того как прошивка установится система уйдет в перезагрузку. Восстановить параметры загрузки по умолчанию с диска. Вытащить флешку



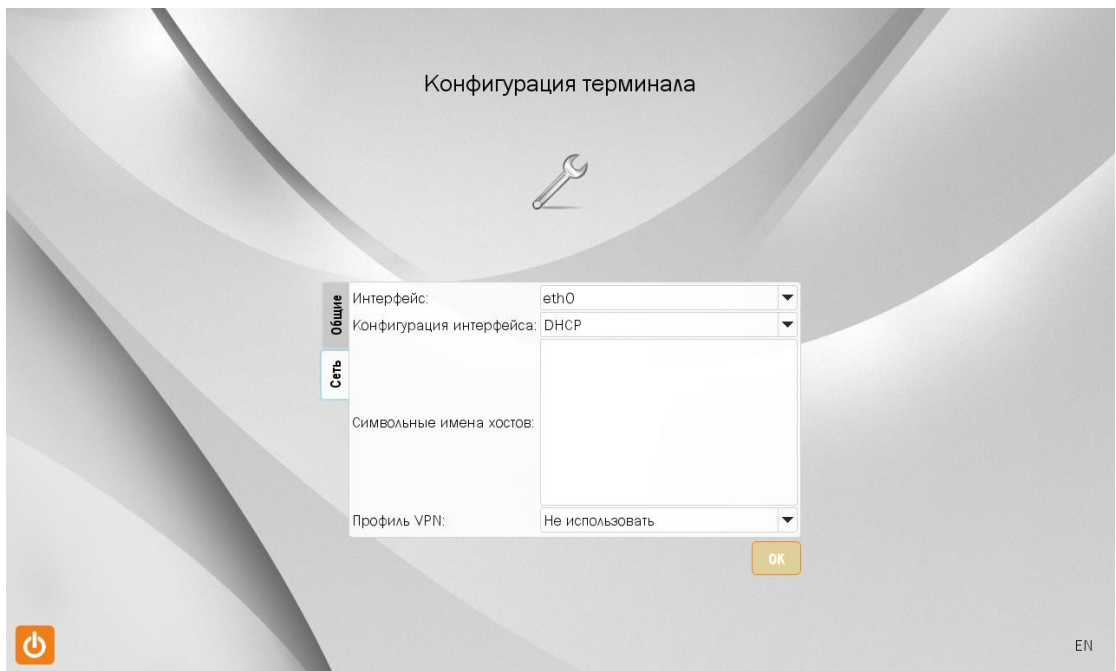
Имя №	Полпимсч и патз
Разм ивр №	Ивр № лубл
Полпимсч и патз	Полпимсч и патз
Имя №	

7. Загрузиться с диска.



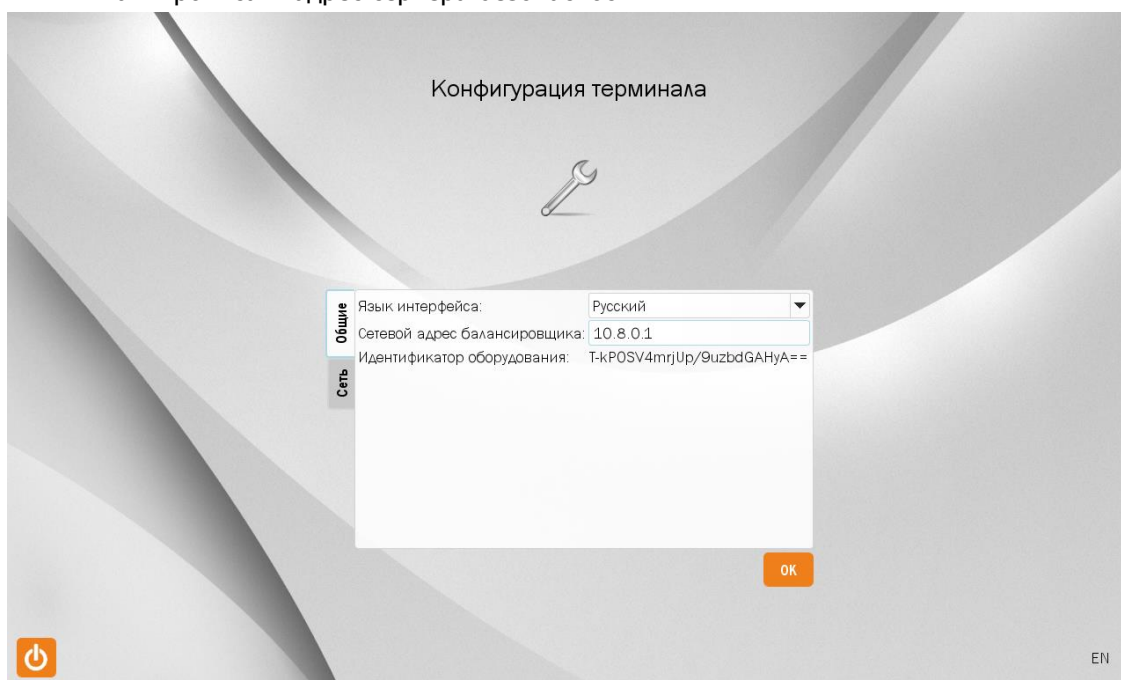
8. Настроить конфигурацию:

- а. выбрать сетевой интерфейс, выбрать профиль VPN(если требуется)

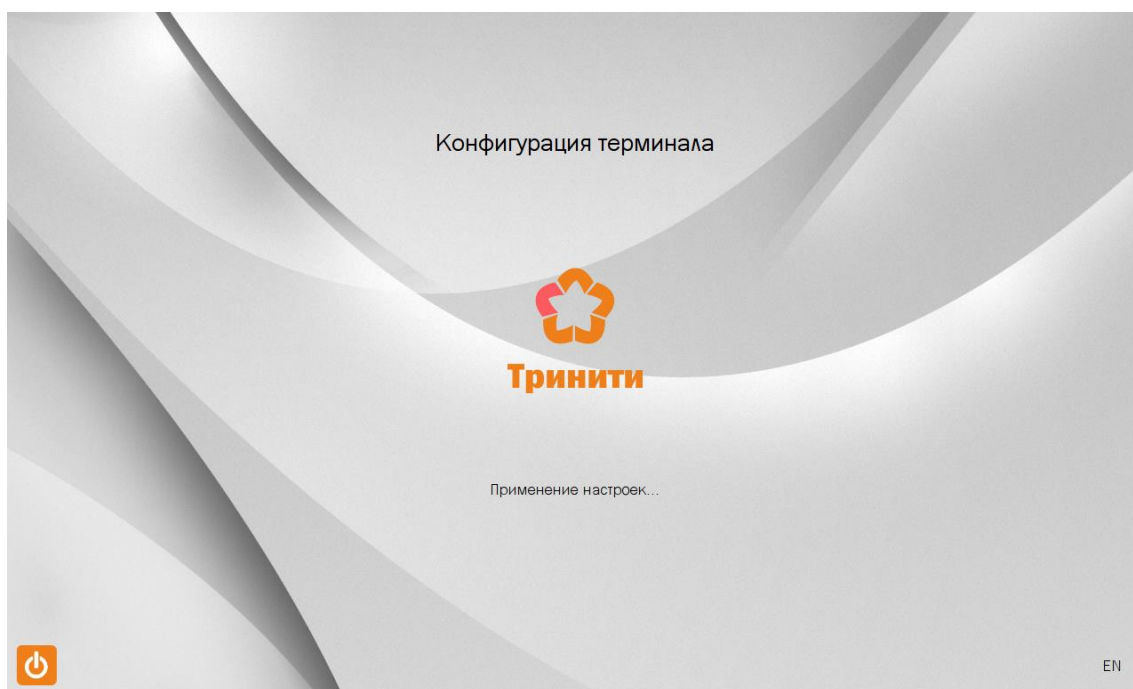


Имя №	Разм. имя №	Имя № лубл	Полпимсч и патз
Имя №	Разм. имя №	Имя № лубл	Полпимсч и патз

b. прописать адрес сервера безопасности



c. сохранить конфигурацию



Имя №	Подпись и дата	Взам имя №	Имя № п/б/п	Подпись и дата

Изм.	Лист	№ докум.	Подп.	Дата

30289742.0001 01 ИЗ 02

Лист

8

ЛИСТ РЕГИСТРАЦИИ ИЗМЕНЕНИЙ

Изм.	Номера листов (страниц)				Всего листов (страниц) в докум.	№ документа	Входящий № сопроводительного докум. и дата	Подпись.	Дата
	измененных	замененных	новых	аннулированных					

Изм. №	Подпись и дата
Разм. изм. №	Подпись и дата
Изм. № л/б/п	Подпись и дата
Изм. №	Подпись и дата

Изм.	Лист	№ докум.	Подп.	Дата	30289742.0001 01 ИЗ 02	Лист
						9